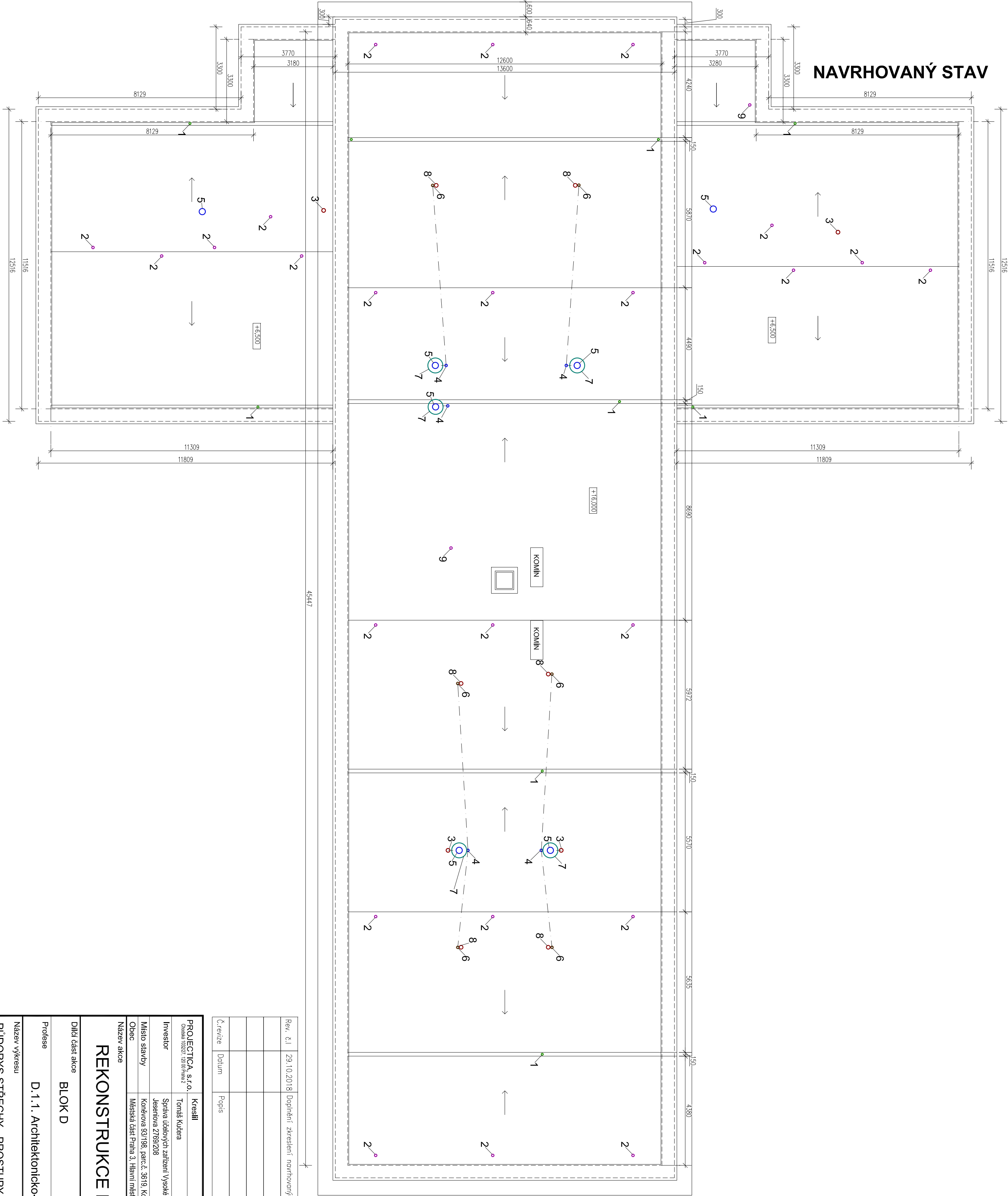


NAVRHOVANÝ STAV

[illegible]

VSTUP NA STŘECHU

POZNÁMKA:
v prípade, že vetrací potrubí nenavazuje na stávajúcí priestup
podlaží

NOVÉ POTRUBÍ JE PŘESVÁDČIVĚ JAKO POTRUBÍ STAVAJÍCÍ. JAKOŽI BY SE ŽE JE POTRUBÍ VEDENO JINAKO NEŽ STAVAJÍCÍ. PROSTUPA, BUDE POTRUBÍ ODPOVĚDĚLÝ PROSTUP DOPPLNĚNÍ. TELNOLU ZDOLAKI A KLEMPNÍKY ZAPRAVĚNÍ.

M 1:50

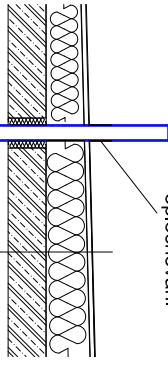


U NÁVRHOVÝCH PRÁCE PROSTUPNÝCH V MÍSTĚ NÁVRHÁŘE
JEDNOTY, JE TUDY TUDNĚ VĚTŠINA POTŘEBNÝCH
PROSTUPNÝCH ROZMĚRŮ STĚCHY A JEDNOTY, JE DOKY
PROSTUPNÝMI MÁBY SE VYHNULO TĚM ŽENSKÝM, K TOM
SE MÁJÍ PROSTUPNÝ KOLE OČENÍ NA STĚBĚ A PROVEDENÍ SE U
KOLÉŽKĚ PROSTUPNÝ KOLÉ ROZMĚRŮE SÍBÍ, JE TĚM ZVLÁŠT
TUDNĚ TĚMOTU PROSTUPNÝ, MŮŽE SE STÁT, ŽE V NĚKTERÝCH
NÁVRHOVÝCH URČENÍ NEBOUJE NĚJNĚ.

zasahujú do stavajúcich potrubí nad strechou. V tomto prípade sa stavajúci potrubí preťasuje stelným spôsobom popísaným vyššie.

PROSTUP STŘECHOU - PŘÍMÝ

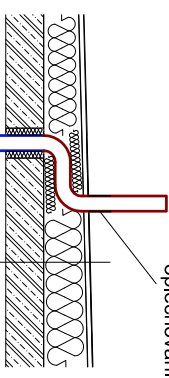
oplechování



- střešní plech tl. 5mm
- podbití tl. 30mm
- separační vrstva tl. 1,5mm
- tepelná izolace tl 150 - 250 mm
- parozábrana tl 1,5mm
- stávající stropní konstrukce

PROSTUP STŘECHOU - UBOČENÍ

ople



- střešní plech tl. 5mm
- podbití tl. 30mm
- separační vrstva tl. 1,5mm
- tepelná izolace tl 150 - 250 mm
- parozábrana tl 1,5mm
- stávající stropní konstrukce

Rev. č./	29.10.2018	Doplnění zkrácených návrhových postupů od požadavků v příloze 2 až na 6 stranách do přílohy 1.	PROJEKČKA
Š. revize			
Datum			
Pops			Vypracoval

PROJEKČNÍ s.r.o.		Autorizační razítko
Oceňová 1030/21 120 00 Praha 2		
Investor	Kreslil	Kontroloval
	Tomáš Kučera	Ing. Václav Petráň
	Správa účelových zařízení Vysoké školy ekonomické v Praze Jesenního 2769/208	
Místo stavby	Konečnova 93/198, parc.č. 3619, Kopecké VŠE v areálu Jarov	
Obec	Městská část Praha 3, Hlavní město Praha	

REKONSTRUKCE KOUPELEN

Dílní část akce	Formát	A2
	Stupeň	DPS
Profese	Datum	10/2018
	Zakázka č.	2018-001

Název výkresu	Výkres č.	Měřítko	Paré č.
PŮDORYS STŘECHY - PROSTUPY_NÁVRH	D.1.1.4	1:100	0123456789